

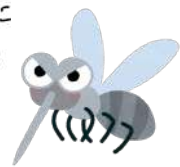
月刊 梨香台 動物病院

第7号
発行日 R6.10.1
〒270-2222
千葉県松戸市高塚新田
589-2
Tel: 047-391-1011
編集者 松丸

今日の予定

10月21日は 獣医師勉強会のため
最終受付時間を **16:45** に変更いたします。
最新のお知らせはホームページをご覧ください。
10月20日～27日は熊倉先生が研修のため終日不在です。

涼しい日が増えてきましたね。動物にとってはお過ごしやすい季節になっていきます。涼しくなっても **フィリパ予防** は継続しましょう!!



フィリパの予防薬は

蚊に刺されない薬

感染し、犬の体内で1~2ヶ月かけて成長した幼虫を馬区虫する薬

なので!!
12月31日までの予防を推奨しています!!



わんちゃんもねこちゃんも

クレートトレーニング

できていますか?

なんで必要なの?



タクシーに乗る時や災害時の同行避難に必要です

安心できる場所になれば病院の通院をはじめ、出先でのストレス軽減になります

でも... トレーニングってどうやるの?

* その子によって合う方法は違うので、うまくいかない時はご相談ください。

ロイヤルカナンの療法食に関するお知らせ

今日よりロイヤルカナン[®]の療法食は獣医師の栄養指導のもと、かかりつけ動物病院を登録された方のみご購入頂けます。

今まで動物病院で購入されていた方も認定オンラインストアのご紹介が可能です。詳細は病院スタッフへお尋ねください。



クレートトレーニング"をしてみよう

動物が中に入って方向転換できる大きさのクレートを用意します。

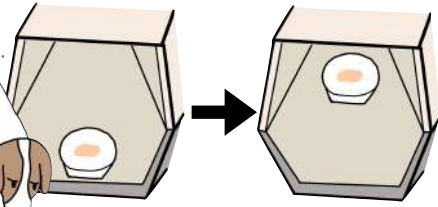
中で寝るくらいに落ちつくと良いですね♪

① 存在に慣れる

クレートをリビングなどのいつも生活する場所に常に置いて慣らします。

【すでに恐怖のイメージがついているときは...】

- 別のタイプのクレートを使う
- 上部が外れるタイプなら外して置いてみる (愛用している毛布などを入れておく)



② 中でごほうみ

おやつやごほうみを投げ入れてみたり、ペストタイプならお皿に入れてクレート内に置きます

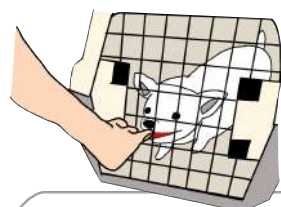
ポイント!!

まずは入口に近いところから始め、少しずつ奥へ入れていき全身が入る練習をします。*まだドアは閉めません!!

③ 自主的に入れるように

合図(「ハウス」など)を付けても良いですね。自ら入るようになったら、入ってからごほうみをあげるようにします。

『クレート内では良いことが起きる』と教えます。



④ ドアを閉めても大丈夫

ドアを閉め、ドア越しにごほうみをあげます。慣れるまでは閉めたまま放置せず、少しずつ閉めている時間を伸ばしていきます。

ポイント!!

飼い主の横などに置いて落ちついていたら横のすき間などからごほうみを入れます。『人があげている』と分からない方が飼い主がいない環境でクレートに入っていることに慣れやすいです。

普通の食事やガム、コング"などはクレート内で食べる習慣をつけるのも良いイメージがつけやすいのでオススメですよ!

荷役や遊んで疲れリラックスしたタイミングでクレートに入ると成功しやすいですよ!!是非、少しずつ慣らしてみてくださいね!